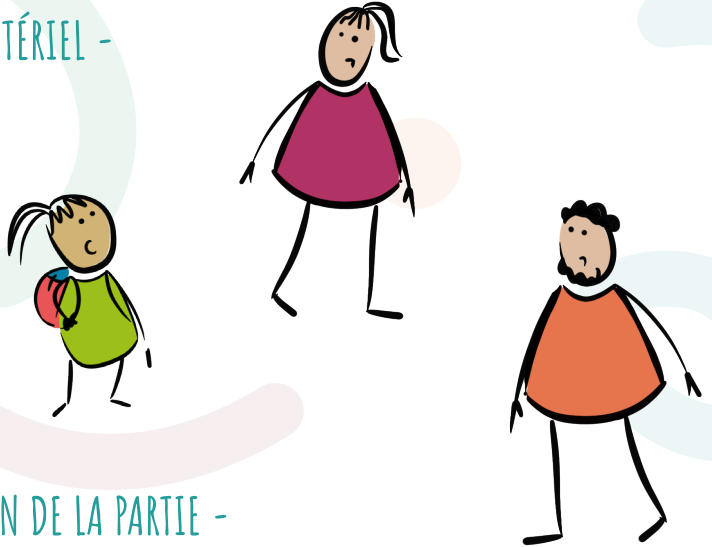


# RÈGLES DU JEU

**Quel Accueil ?!** est un jeu **collaboratif** dans lequel vous devrez accueillir de nouveaux enfants et leurs parents dans votre crèche. Mais attention, chaque situation est différente et vient avec son lot de spécificités qu'il vous faudra anticiper. Heureusement, vous pouvez compter sur différentes ressources pour réfléchir un projet social autour de l'accueil de tous, et notamment des familles les plus pauvres. A vous de jouer !

## - MATÉRIEL -

- 60 cartes **Témoignages**
- 35 cartes **Ressources**
- 10 cartes **Scénario**
- 12 cartes **Catégories**
- 3 cartes d'informations



## - PRÉPARATION DE LA PARTIE -

Dans l'idéal, vous aurez besoin d'un maître de jeu pour préparer la partie en avance.

Prenez l'une des cartes scénario qui vous parle le plus et effectuez la mise en place suivante :

- Prenez les cartes **Ressources** indiquées, mélangez-les et disposez-les en cercle
- Prenez les cartes **Catégories** et placez-les à portée des joueurs
- Prenez les cartes **Témoignages** indiquées, mélangez-les et distribuez-les à chacun d'entre eux. Attention, il doivent garder ces cartes devant eux, face recto visible, en cachant le verso (avec le numéro de carte). La partie peut alors commencer

Si vous jouez sans **Scénario**, piochez au hasard une carte **Ressources** par joueur et distribuez au hasard à chacun d'eux 4 cartes **Témoignages**.

## - OBJECTIF -

Tout au long de la partie, les joueurs vont interpréter les témoignages sur leurs cartes pour les placer sous les emplacements des cartes ressources qu'ils ont à disposition.

Une carte placée sous un emplacement pertinent rapportera des points, essayez d'en obtenir le plus possible (vous pouvez également jouer sans compter les points) !



## - TOUR DE JEU -

Les joueurs jouent à tour de rôle dans le sens des aiguilles d'une montre en commençant par la personne ayant parlé à un enfant en dernier. Lorsque c'est son tour, un joueur prend l'une de ses cartes **Témoignages**, la lit à voix haute et la place sous l'un des emplacement d'une des cartes **Ressources** encore accessible, ou la met de côté (l'enfant n'est alors pas accueilli). Les joueurs peuvent discuter entre eux des cartes **Témoignages**. Ils peuvent les changer de place durant la partie mais il est interdit de les retourner avant la fin de la partie.

**À noter que** : chaque témoignage est associé à un symbole et à une catégorie pour les besoins du jeu et peut donc être utilement réfléchi grâce à plusieurs ressources relevant de plusieurs entrées différentes. Réciproquement, chaque ressource ne doit être réduite aux 4 entrées proposées sur sa carte, qui ont été suggérées.

## - FIN DE LA PARTIE -

Quand il ne reste plus de cartes aux joueurs ou qu'il n'y a plus d'emplacement libre sur les cartes **Ressources**, la partie prend fin ! Retournez alors une à une les cartes **Témoignages**. Chaque carte placée sur le bon symbole ou la bonne catégorie rapporte un point.



Vous pouvez, après en avoir discuté ensemble, décider, même si le symbole est différent, que la carte est bien placée. Un chemin de pensée et d'action identifié par le groupe comme pertinent ne constitue donc pas une "mauvaise réponse" même s'il est différent de celui suggéré, tant qu'il est au service d'un meilleur accueil de tous les enfants et tous les parents, quels qu'ils soient. Vous pouvez alors compter les points. Si vous avez bien placé la moitié des cartes, c'est une victoire, plus des 3/4, c'est une grande victoire !

## - DEBRIEFING -

Une fois la partie terminée, prenez un moment pour discuter des éléments suivants :

- Est-ce que des témoignages font écho à votre expérience ? N'hésitez pas à la partager.
- Si c'est le cas ou pas, que pouvez-vous en dire ? Comment réagissez-vous ?
- Quelles Ressources connaissiez-vous et comment les aviez-vous expérimentées ? Est-ce que vous pouvez partager d'autres ressources appréhendées lors d'une situation vécue ?
- Est-ce que vos ressources, expériences professionnelles ou dans le cadre de projets mis en place au sein de votre crèche, pourraient être utiles à d'autres crèches ?



N'hésitez pas à faire des retours d'expérience (sur le jeu ou le contenu) auprès de COLLINE ACEPP.